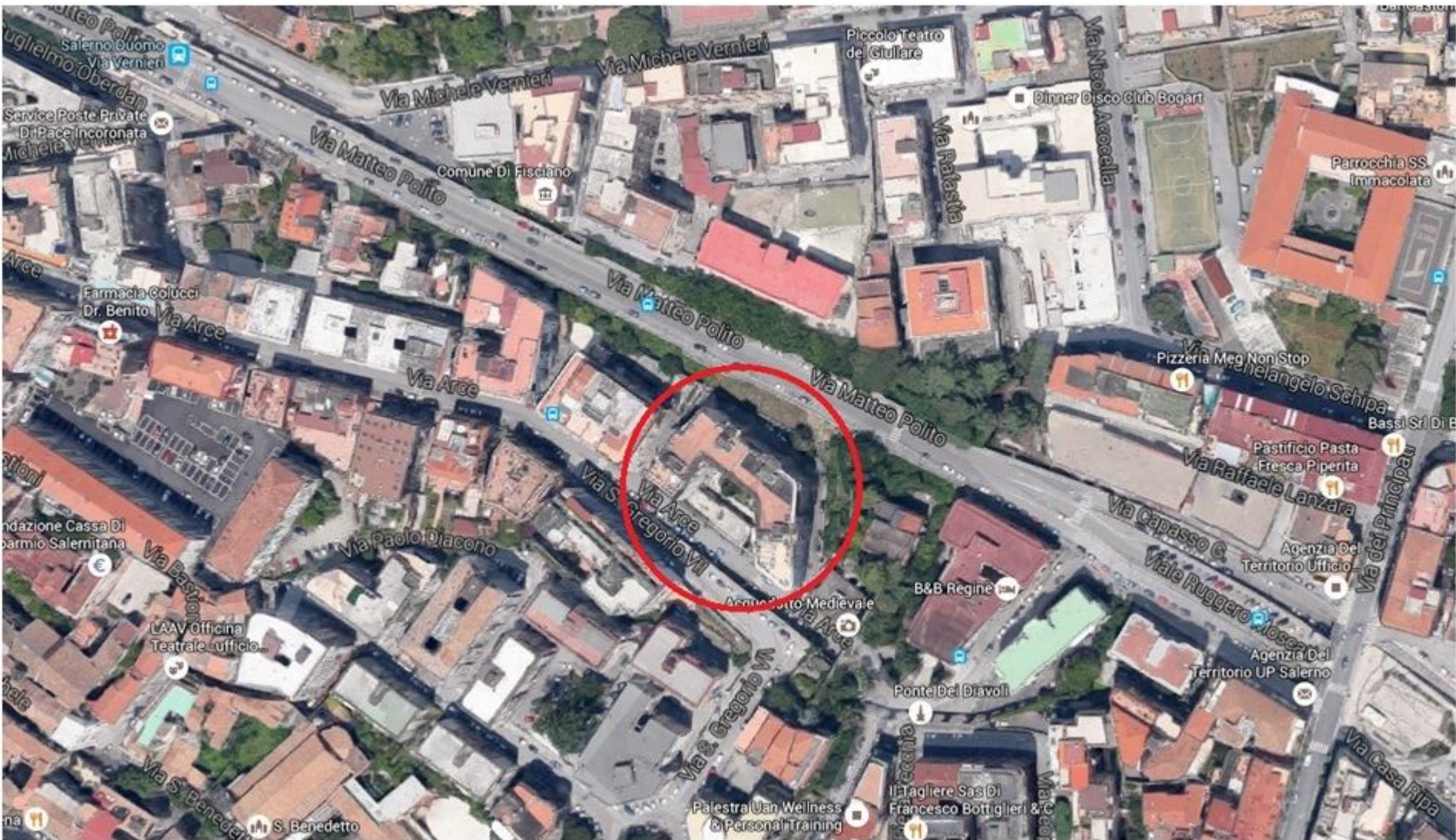




ALLEGATO 1



FABBRICATO IN SALERNO VIA ARCE nc 10



<b>P2</b>	<b>ZONIZZAZIONE</b>
-----------	---------------------

IL DIRETTORE DI SETTORE  
Bianca De Roberto

L'ASSESSORE ALL'URBANISTICA  
Domenico De Maio

IL SINDACO  
Vincenzo De Luca

**Legenda**

- CONFINI COMUNALI
- ..... LIMITI DI ZONA OMOGENEA
- ZONA OMOGENEA A
- ZONA OMOGENEA B
- B.L.n - Agglomerato urbano esistente a destinazione prevalentemente produttiva-servizi
- A.L.n Area di trasformazione a destinazione prevalentemente residenziale
- A.L.n Area di trasformazione a destinazione prevalentemente produttiva-servizi
- A.M.C. Ambiti pubblici di qualificazione
- A.L.n ZONA OMOGENEA C- C.n - Nuovi edifici residenziali
- A.L.n ZONA OMOGENEA D- D.n - Nuovi edifici produttivi
- ZONA A.S.I.
- ZONA OMOGENEA E
- E1 - Zona agricola periurbana
- E2 - Zona agricola produttiva
- E3 - Zona boschive, incolte e pascolive



STRALCIO P.U.C. Comune di Salerno